

# Le BTS CIEL (ex SN)

AU LYCÉE BLAISE PASCAL DE LONGUENESSE



*Portes Ouvertes*  
le 1er février 2025  
de 9h00 à 12h00

pour découvrir les formations BTS et licence

**Cybersécurité,**  
**Informatique et**  
**réseaux,**  
**ELectronique**



Lycée Blaise Pascal - 1 rue Blaise Pascal - BP 70049 - 62967 LONGUENESSE CEDEX

03 21 98 28 66

ce.0622803k@ac-lille.fr

# Le BTS CIEL au lycée Blaise Pascal

## Je bénéficie

## d'un enseignement

### PROFESSIONNEL SUR DES TECHNOLOGIES DE POINTE :

- Gestion des réseaux et de la cybersécurité
- Développement et programmation informatiques et de microcontrôleurs (C++, Python, Java...)
- Electronique et informatique embarqués, Conception des objets connectés
- Conduite et réalisation d'un projet

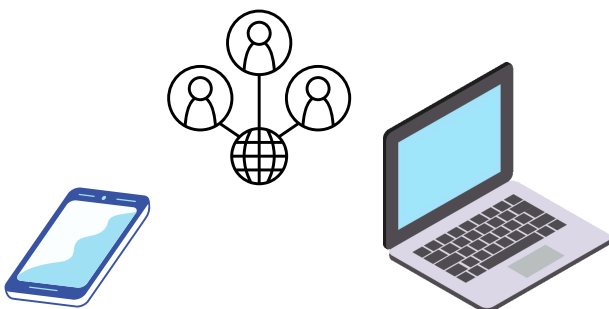
**6 semaines de stage en fin de 1ère année**

**Réalisation d'un projet industriel en 2ème année**

## A L'ISSUE DE MA FORMATION

### EN BUREAU D'ETUDES :

Je serai capable de participer en équipe à la conception, la production et l'intégration de produits électroniques et numériques, ainsi que la mise en œuvre de réseaux informatiques industriels.



### GENERAL EN LIEN AVEC L'ACTIVITE PROFESSIONNELLE :

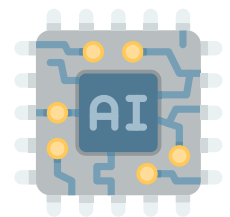
- Culture générale et expression – **3h00**
- Anglais – **2h00**
- Mathématiques – **2h00**
- Physique – **4h00**



**soit 30 heures**

**hebdomadaires  
(sous statut scolaire)**

### SUR LE TERRAIN :



Dans l'industrie, je serai capable de participer à l'installation, la mise en service et la maintenance de systèmes numériques et de réseaux informatiques. Je pourrai en assurer le déploiement matériel et logiciel. Je saurai en modifier la programmation.

# Le BTS CIEL au lycée Blaise Pascal

## Je bénéficie

de mesures  
d'accompagnement



### L'ACCOMPAGNEMENT PERSONNALISÉ

Tu bénéficieras d'un accompagnement personnalisé pour consolider tes acquis, faciliter ta réussite dans l'enseignement supérieur et t'aider à la recherche de stage.

### L'ACCOMPAGNEMENT À L'ORIENTATION

- Durant les deux années de formations, tu rencontreras de nombreux représentants d'universités ou d'écoles d'ingénieurs en vue d'une poursuite d'études.

- Tu seras accompagné dans ton projet professionnel si tu souhaites intégrer la vie active à l'issue du BTS (mise en relation avec des entreprises et préparation des candidatures).

## Je bénéficie

d'autres dispositifs tels que

### LE CENTRE DE RESSOURCES (CDR)

Espace dédié à la remédiation, à la recherche de l'autonomie et à la méthodologie.

### L'AIDE AUX DEVOIRS

Le soir après les cours sur la base du volontariat.

### L'ESPACE D'INNOVATION PARTAGE :

Pour développer tes projets technologiques personnels (accès à des logiciels de Conception Assistée par Ordinateur, à des imprimantes 3D,...).

du choix  
d'une option



### OPTION A INFORMATIQUE ET RESEAUX

Pour participer à l'étude, la conception, l'exploitation et la maintenance de réseaux informatiques, ainsi que la valorisation de la donnée et la cybersécurité

### OPTON B ELECTRONIQUE ET RESEAUX

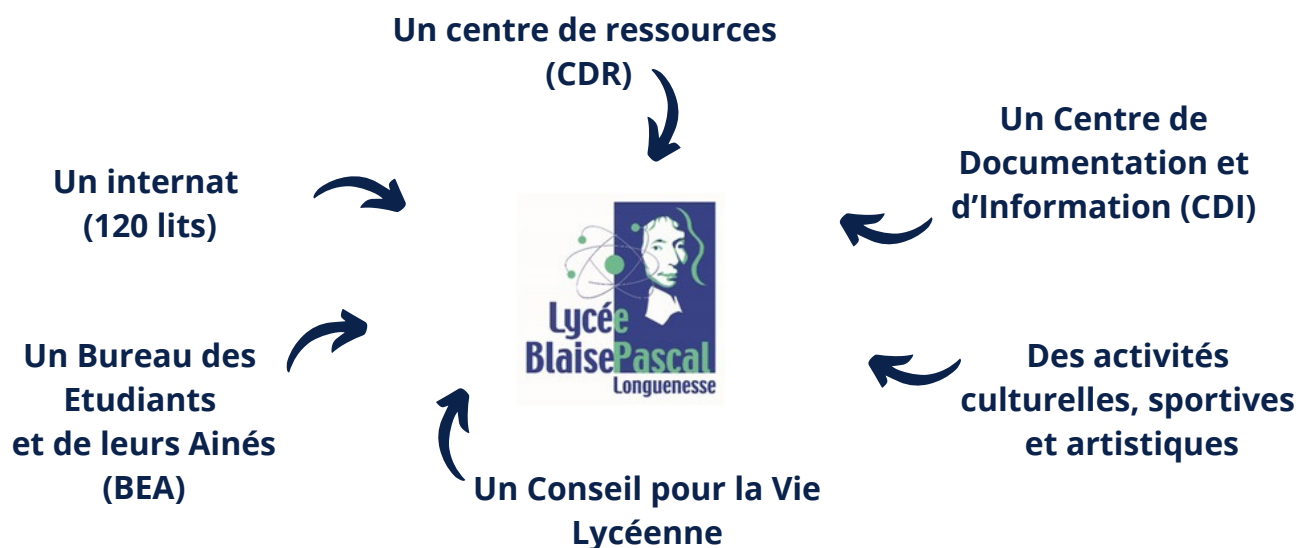
Pour participer à l'étude, la conception, la production, l'intégration et la maintenance de produits électroniques, ainsi que la mise en oeuvre de réseaux informatiques

### DECOUVRE LE BTS EN REALISANT UNE IMMERSION

Envoie ta demande d'immersion par  
mail à :

**ct.0622803k@ac-lille.fr**

# Au lycée Blaise Pascal, tu as accès à :



## Après le BTS CIEL :

Tu pourras accéder à une poursuite d'études en :

### LICENCE PROFESSIONNELLE :

- *Métiers de l'informatique : Applications web - Développement Internet et mobile*
- *Electronique et Informatique pour Communications Industrielles et Mobiles*

### ECOLE D'INGENIEURS PAR APPRENTISSAGE :

- *ULCO HEI, IMT, Polytech'Lille, ...*

### LICENCE ET MASTER :

- *Informatique*

### CLASSE PREPARATOIRE ATS :

- *pour accéder à une école d'ingénieur sous statut scolaire ou par apprentissage*

Ou t'insérer dans la vie active :

- **TECHNICIEN EN BUREAU D'ETUDES**
- **SERVICE DE MAINTENANCE ELECTRONIQUE ET/OU INFORMATIQUE**
- **ADMINISTRATEURS RESEAUX INDUSTRIELS**