



# La Licence Pro Maintenance Industrielle

## Je bénéficie

## d'un enseignement

### PROFESSIONNEL SUR DES TECHNOLOGIES DE POINTE :

- Outils de gestion de la maintenance
- Maintenance d'automatismes industriels
- Maintenance Robotique
- Qualité industrielle et amélioration continue
- Maintenance corrective, préventive et prévisionnelle
- Projet tutoré en entreprise

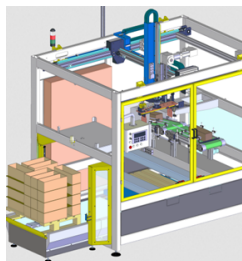
### GENERAL EN LIEN AVEC L'ACTIVITE PROFESSIONNELLE :

- Communication professionnelle
- Anglais
- Outils scientifiques et techniques
- Management d'équipe et connaissance de l'entreprise



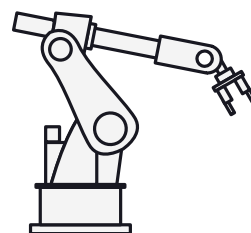
**15 semaines en centre de formation en alternance avec l'entreprise**

## A L'ISSUE DE MA FORMATION



En complément des compétences développées en automatisme, en électricité industrielle ou en instrumentation au travers de mon diplôme Bac+2 d'origine, je serai formé aux techniques de la maintenance industrielle corrective, préventive et prédictive.

L'objectif principal est de former des professionnels de la maintenance aptes à intervenir dans ce contexte de profondes mutations techniques et sociales. A l'instar du développement de nouvelles compétences techniques liées à l'usage du numérique, le responsable d'équipe doit être capable de faire évoluer sa posture managériale, de travailler en mode projet, d'accompagner les opérateurs dans la résolution de problèmes et de communiquer avec d'autres experts techniques tels que le data scientist.



# La Licence Pro Maintenance Industrielle

## S'ORIENTER VERS LA MAINTENANCE, POURQUOI ?

Les métiers de technicien et agent de maîtrise de la maintenance font partie des métiers en tension très élevée dans la Région des Hauts de France selon l'indicateur mesuré par la Dares (Direction de l'Animation de la Recherche, des Études et des Statistiques qui dépend du ministère du Travail) et France travail.

Le territoire de Saint-Omer, avec ses 10 000 emplois dans l'industrie est particulièrement concerné par ces besoins de recrutement. Ils sont accentués par l'implantation de nouvelles usines sur le territoire limitrophe du dunkerquois.

## Les enjeux

### de la maintenance :

- Une industrie plus connectée
- Une industrie plus compétitive
- Une industrie plus réactive aux besoins de ses clients
- Une industrie plus respectueuse de son environnement
- Une industrie plus respectueuse des travailleurs

## CONDITIONS D'ACCÈS



### ÊTRE TITULAIRE D'UN BAC +2

BTS ELECTROTECHNIQUE, MSP,  
CRSA, CIRA, ATI,...

DUT GIM, GEII,...

L2 en sciences et technologies

### LA FORMATION EST UNIQUEMENT PROPOSÉE EN ALTERNANCE

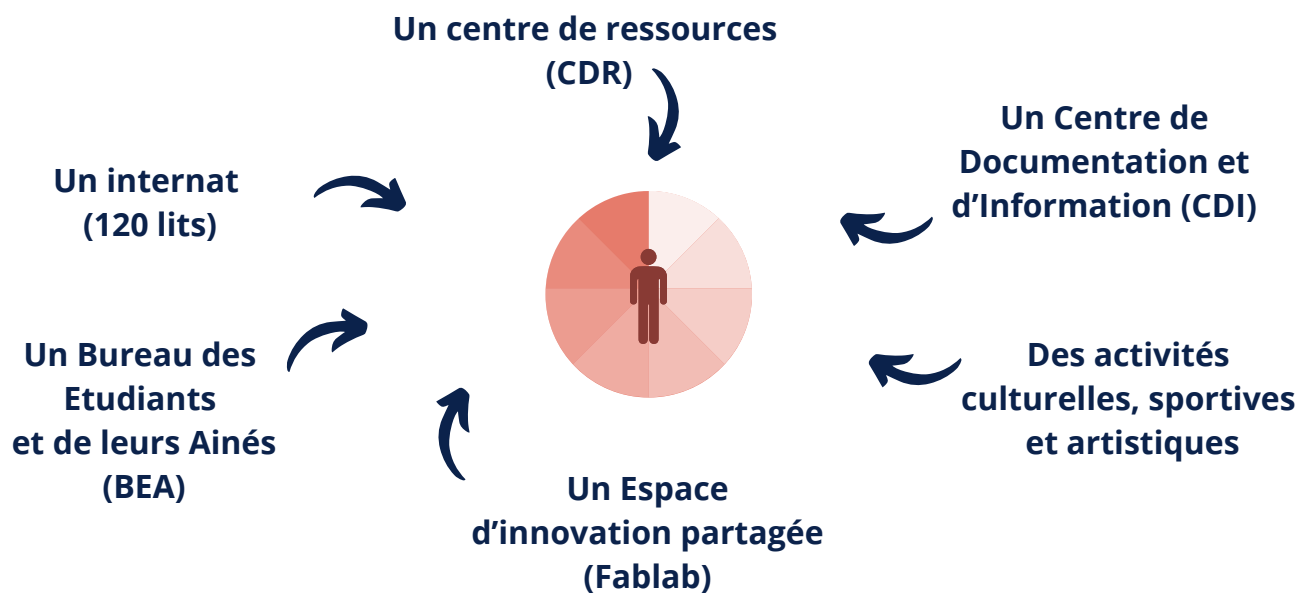
Apprentis (jusqu'à 30 ans) ou  
stagiaire de la formation continue

### RYTHME D'ALTERNANCE

Alternance par semaine ou quinzaine  
15 semaines en centre de formation  
par an

(500 h en centre et 1107h en  
entreprise)

# Au lycée Blaise Pascal, tu as accès à :



## CANDIDATURE :

### Dès maintenant :

Envoie ta demande d'information  
ou fais connaître ton intention de  
candidater par mail à :

**[ct.0622803k@ac-lille.fr](mailto:ct.0622803k@ac-lille.fr)**



**le cnam**

Hauts-de-France

### A partir de février :

Inscris-toi sur le site du CNAM Hauts  
de France :

**<https://www.cnam-hauts-de-france.fr/modalites-dinscriptions/>**

**code formation : LP15501A**